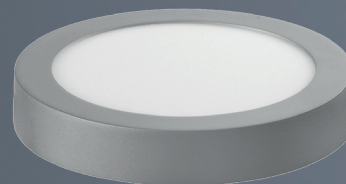
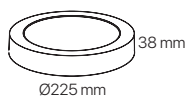


plafón redondo

ficha técnica



ref. 5550071



Nombre	plafón redondo
Referencia	5550071
Materiales	Aluminio + PMMA
Difusor	PMMA
Potencia	20W
Temperatura de color	6500K
Flujo luminoso	2000lm
Dimmable	Opcional
Ángulo de apertura	110°
Ángulo de inclinación	-
IP	40
IK	08
F.P	>0.9
UGR	20
IRC	>80
Chip	EPISTAR 2835
Driver	i-TEC series
Vida media (duración)	± 50.000h
Clase energética	A++
Aislamiento eléctrico	Clase I
Colores	Gris
Medida exterior	Ø225mm x 38mm
Medidas de corte	-
Tª (ambiente/trabajo)	-20°C ~ 50°C
Input	AC85 ~ 265V
Output	DC36 ~ 72V
Frecuencia	50 / 60Hz
Peso	580g
Certificados	CE RoHS
Garantía	2 años